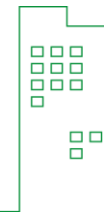


平成27年5月期 第1四半期 決算説明資料

【本資料の前期実績は日本ERIが発表した数値です】

平成26年9月30日
ERIホールディングス株式会社
東証第一部:6083
<http://www.h-eri.co.jp>



前年同期比減収、四半期経常損益は20四半期ぶりの赤字

- ◆ 消費税増税に伴う駆け込み需要の反動による落込みは、特に住宅市場で深刻。住宅関連業務の実績は想定を大きく下回る
- ◆ 中・大型案件は比較的堅調ながら、労務費や資材の高騰、技術者不足等から着工遅延・計画の見直し等の影響が見られる
- ◆ 既存ストック活用に関連する業務の立ち上がりは順調
- ◆ 省エネ関連の新規業務(BELS、エネルギーパス)では一層の周知が必要

経営成績【連結】



(単位:百万円)

	平成26年5月期 第1四半期 (H25/6~H25/8)	平成27年5月期 第1四半期 (H26/6~H26/8)	増減	前年比 伸び率
売上高 (NET※1)	3,043 (2,742)	2,865 (2,593)	▲178 (▲149)	▲5.9% (▲5.4%)
営業利益	110	▲54	▲164	—
営業利益率	3.6%	▲1.9%	▲5.5%	—
経常利益	119	▲45	▲165	—
経常利益率	3.9%	▲1.6%	▲5.5%	—
四半期純利益	▲363※2	▲40	323	—
一株当たり 純利益(円)	▲46.42	▲5.24	41.18	—

※1 NETはピアチェックが必要な案件の判定手数料を差し引いた金額。(適判手数料は他機関に当社を通じて支払われます)

※2 平成25年9月9日、損害賠償請求訴訟を和解により解決し、特別損失665百万円を計上しております。

セグメント別実績【連結】



(単位:百万円)

	平成26年5月期 第1四半期 (H25/6~H25/8)	平成27年5月期 第1四半期 (H26/6~H26/8)	増減額	増減比	営業利益	営業利益 増減
確認検査 (NET※1)	1,835 (1,534) [56.0%]	1,736 (1,465) [56.5%]	▲98 (▲69)	▲5.4% (▲4.5%)	▲82	▲131
住宅性能評価 および 関連事業	754 [27.5%]	640 [24.7%]	▲113	▲15.1%	7	▲48
その他	453 [16.5%]	487 [18.8%]	33	7.5%	21	15
合計	3,043 [100.0%]※2	2,865 [100.0%]※2	▲178	▲5.9%	▲54	▲164

※1 NETはピアチェックが必要な案件の適合判定手数料を差し引いた金額。(適合判定手数料は当社を通じ他機関に支払われます)

※2 セグメント別売上構成比[]はNET売上高(H26/5期 2,742百万円、H27/5期 2,593百万円)に対する割合です。

主要業務計数【連結】



(単位:件)

	平成26年5月期 第1四半期 (H25/6~H25/8)	平成27年5月期 第1四半期 (H26/6~H26/8)	増減件数	増減比
確認 (除くアンテナ)	16,588 (16,028)	14,767 (14,363)	▲1,935 (▲1,665)	▲11.7% (▲10.4%)
完了検査 (除くアンテナ)	12,209 (11,110)	11,548 (11,217)	▲720 (107)	▲5.9% (1.0%)
戸建住宅 設計評価	6,086	4,851	▲1,235	▲20.3%
共同住宅 設計評価	7,261	4,388	▲2,873	▲39.6%

主要な施策【連結】



	平成27年5月期第1四半期		前年度増減	
	件数(件)	金額(百万円)	件数(件)	金額(百万円)
中・大型(500㎡超)確認交付※1	1,309	331	▲89	▲24
戸建住宅の性能評価※2	4,851	190	▲1,236	▲39
長期優良住宅の審査※3	5,512	85	▲1,439	▲18
瑕疵担保保険の検査※4	5,652	76	▲520	▲19
耐震改修の判定事業	62	19	35	9
構造評定(超高層・免震等)交付	38	54	▲4	1

※1 中・大型(500㎡超)確認交付は、子会社株式会社東京建築検査機構の数値を含んでおりません。

※2 戸建住宅の性能評価は、設計住宅性能評価の交付件数と金額。

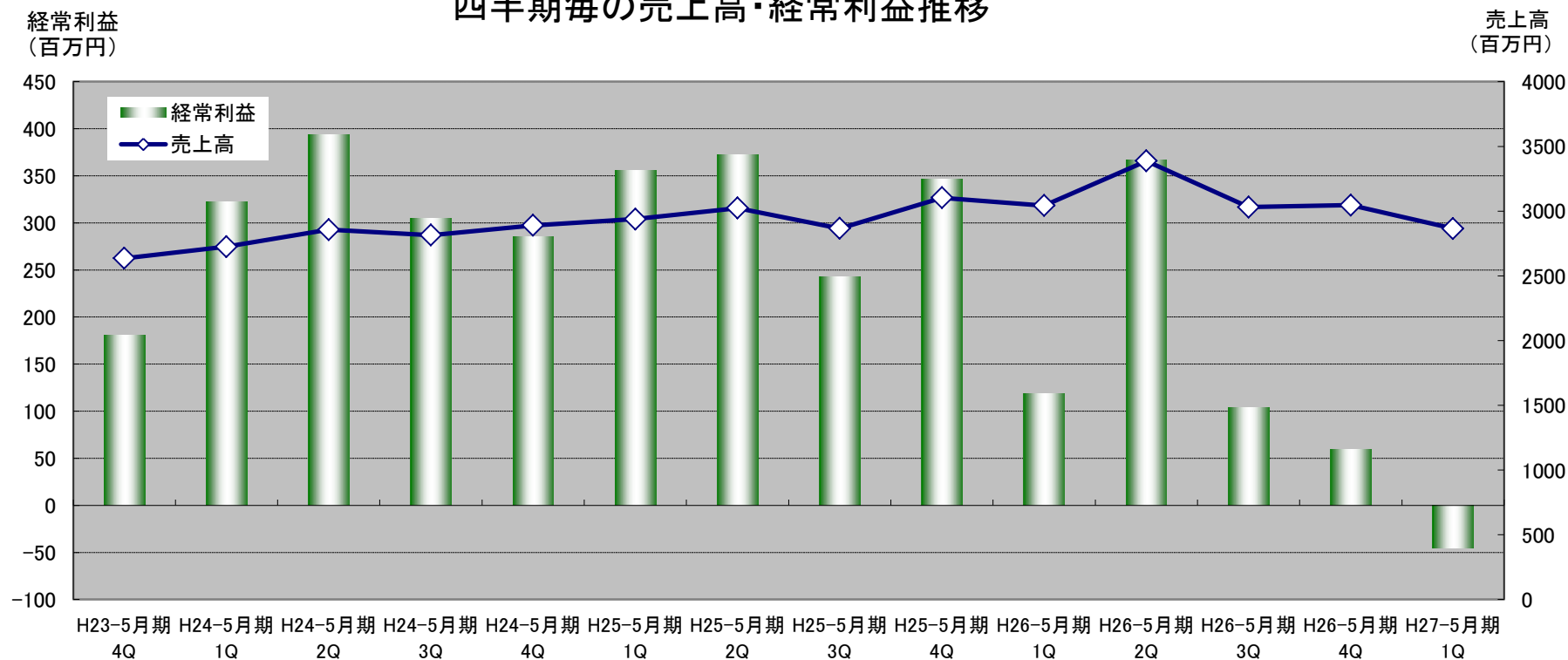
※3 長期優良住宅の審査は適合証を交付した戸数。

※4 瑕疵担保保険の検査は、住宅あんしん保証の件数と金額。

四半期業績の推移



四半期毎の売上高・経常利益推移



※平成26年5月期第3四半期までは日本ERIが公表した数値です。



平成27年5月期業績予想【連結】

(単位:百万円)

	平成26年5月期実績 (H25/6~H26/5)	平成27年5月期予想 (H26/6~H27/5)	増減額
売上高 (NET※1)	12,509 (11,395)	13,138 (12,005)	628 (609)
営業利益	635	902	266
対売上比	5.1%	6.9%	—
経常利益	651	913	262
対売上比	5.2%	6.9%	—
当期純利益	▲41※2	541	582
1株当たり当期純利益(円)	▲5.33※2	70.01	75.34
1株当たり配当金(円)	34.0	34.0	0

※1 NETはピアチェックが必要な案件の判定手数料を差し引いた金額。(適判手数料は他機関に当社を通じて支払われます)

※2 平成25年9月9日、損害賠償請求訴訟を和解により解決し、特別損失665百万円を計上しております。